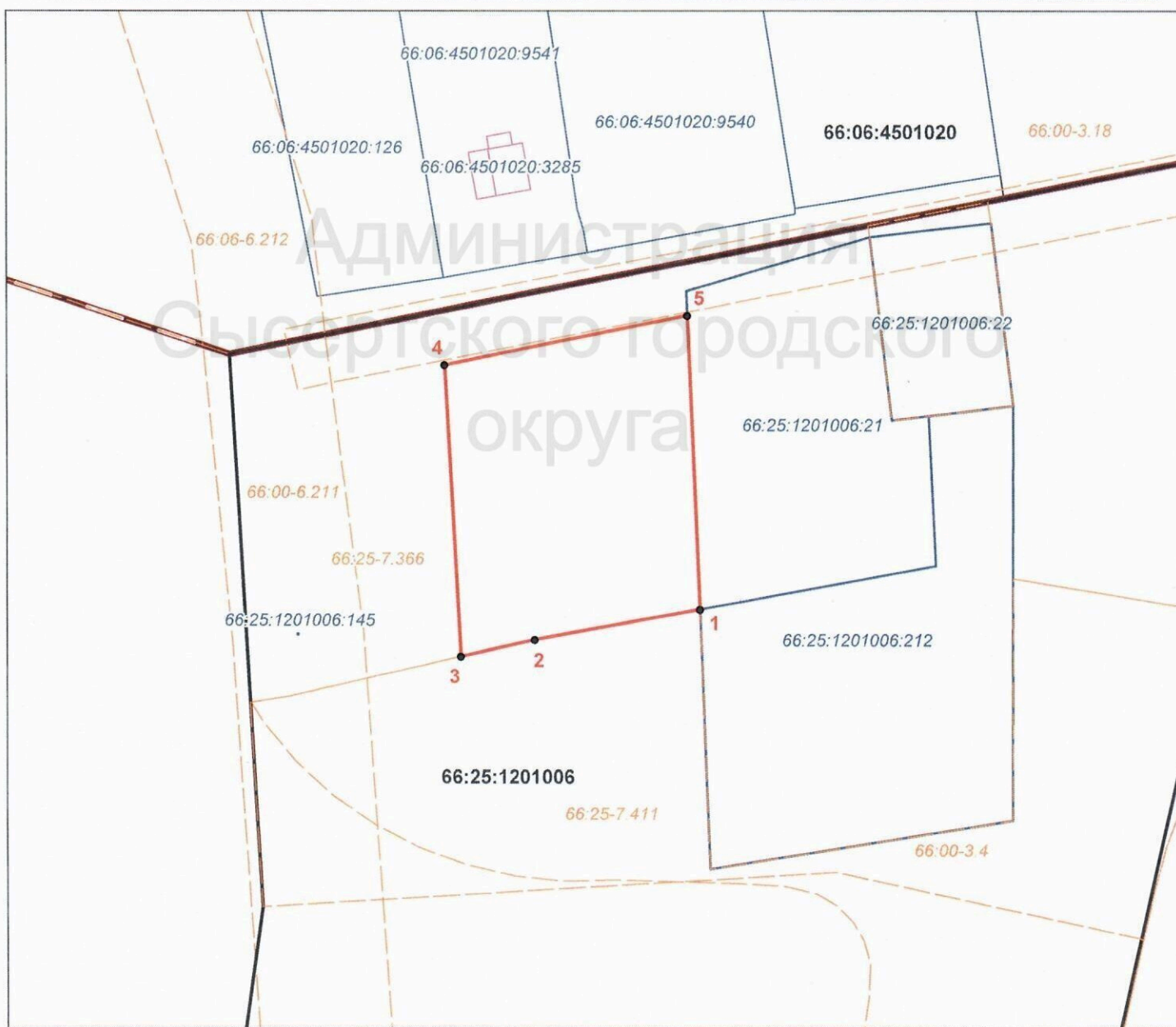


СХЕМА расположения земельного участка на кадастровом плане территории

Площадь образуемого земельного участка 1888 кв.м.

Система координат: МСК-66, зона 1

| Номер характерной точки границы | X | Y |
|---------------------------------|-----------|------------|
| 1 | 375027,47 | 1557349,41 |
| 2 | 375022,56 | 1557322,59 |
| 3 | 375019,83 | 1557310,52 |
| 4 | 375067,55 | 1557307,92 |
| 5 | 375075,54 | 1557347,42 |
| 1 | 375027,47 | 1557349,41 |



Масштаб 1:1000

Условные обозначения:

- граница муниципального образования
- граница и номер земельного участка по сведениям ЕГРН
- граница и номер кадастрового квартала
- граница образуемого земельного участка
- граница и номер объектов капитальноо строительства
- граница и номер территориальной зоны, ЗОУИТ
- 1 ● - обозначение и номер характерной точки границы земельного участка